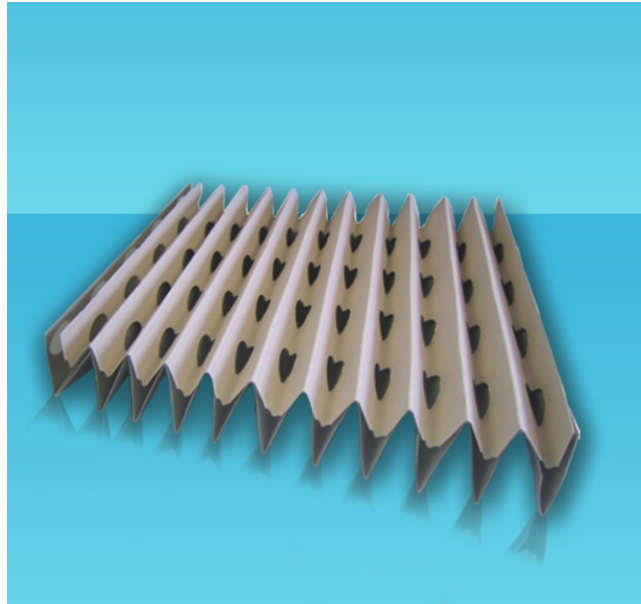


# TEXTILT FULPAINT LACK-VORFILTER

- Abscheidegrad bis 98%  
(je nach verwendetem Lack)
- Ökonomisch und leistungsstark
- Eigensteifigkeit durch Faltgeometrie und hochwertige Kartonagen
- Feuchtigkeitsbeständig bis 100 % r. F
- Temperaturbeständig bis 100 °C



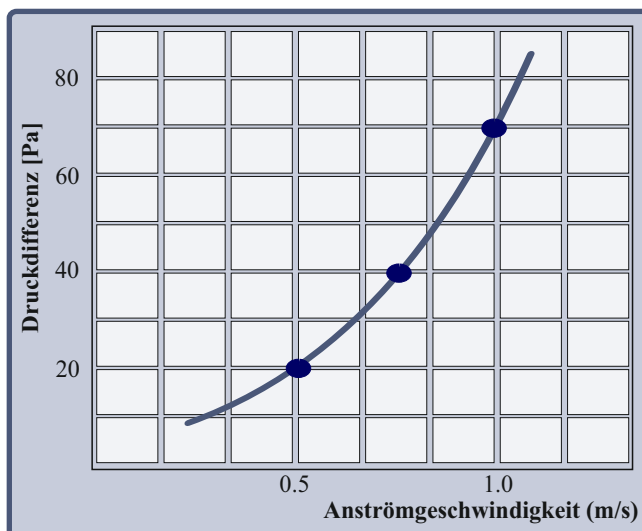
## Anwendungen

- Farbnebelabscheidung in Lackieranlagen und Farbspritzständen
- Einsetzbar in der Metall- und Möbelindustrie, Kunststoff und Automobilindustrie, sowie in der Lebensmittelindustrie
- Als Vorfilter von „Paint-Stop“ - Farbnebelabscheidern zur Standzeitverlängerung
- Bei Produkten wie Primer, Füller, 2K-Lacke, Polyester, Wachs, Teer, Leim, Klebstoffe, Teflon, Polyurethan, Silikon sowie auch Schokolade

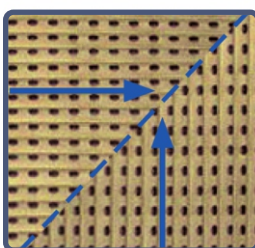
## Ausführungen

- Höhen: 100 cm, 90 cm, 75 cm
- Zwischenabmessungen: Lieferbar auf Anfrage
- In Standard, Flammenhemmender oder Wasserabweisender Ausführung erhältlich

## Anfangsdruckdifferenzkurven



**Einbau-möglichkeiten**

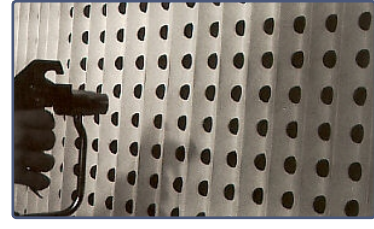
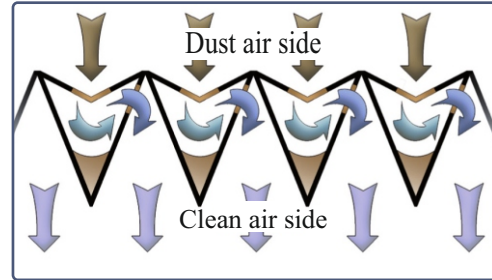
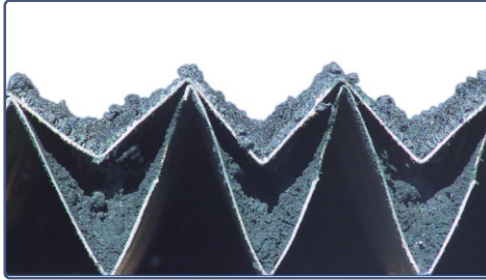


**Senkrechter und waagrechter Einbau möglich**

**Kombinierbar mit Paint-Stop**

### Das Funktionsprinzip Fulpaint Filter

Der beladene Luftstrom muss, durch die Bauweise bedingt, mehrmals seine Richtung ändern. Partikel, die schwerer sind als Luft, haften durch Fliehkräfte an den Wandungen des Fulpaint, während sich der gereinigte Luftstrom durch die Austrittsöffnungen bewegt. Die Akkordeonbauweise bietet bei minimalem Luftwiderstand maximale Stauräume zur Lackablagerung



## Standard-Ausführungen Texfilt Fulpaint

Höhe mm	Länge mm	Filterfläche m <sup>2</sup>	Anfangsdruck differenz bei 0,75 m/s (Pa)	Abscheidung Farbnebel bei 0.75 m/s %	Empfohlen End- druckdifferenz Pa
750	13	10	40	91-98	130
900	11	10	40	91-98	130
1000	10	10	40	91-98	130

C L E A N   A I R   W I T H   F U L F I L T E R

**Fulfilter GmbH.**

Kinizsi u. 22-24, Budapest  
Hungary-1203

**Tel:** +36 1 3227613  
**Fax:** +36 1 3227613

**fulfilter@fulfilter.hu**  
**www.fulfilter.hu**

